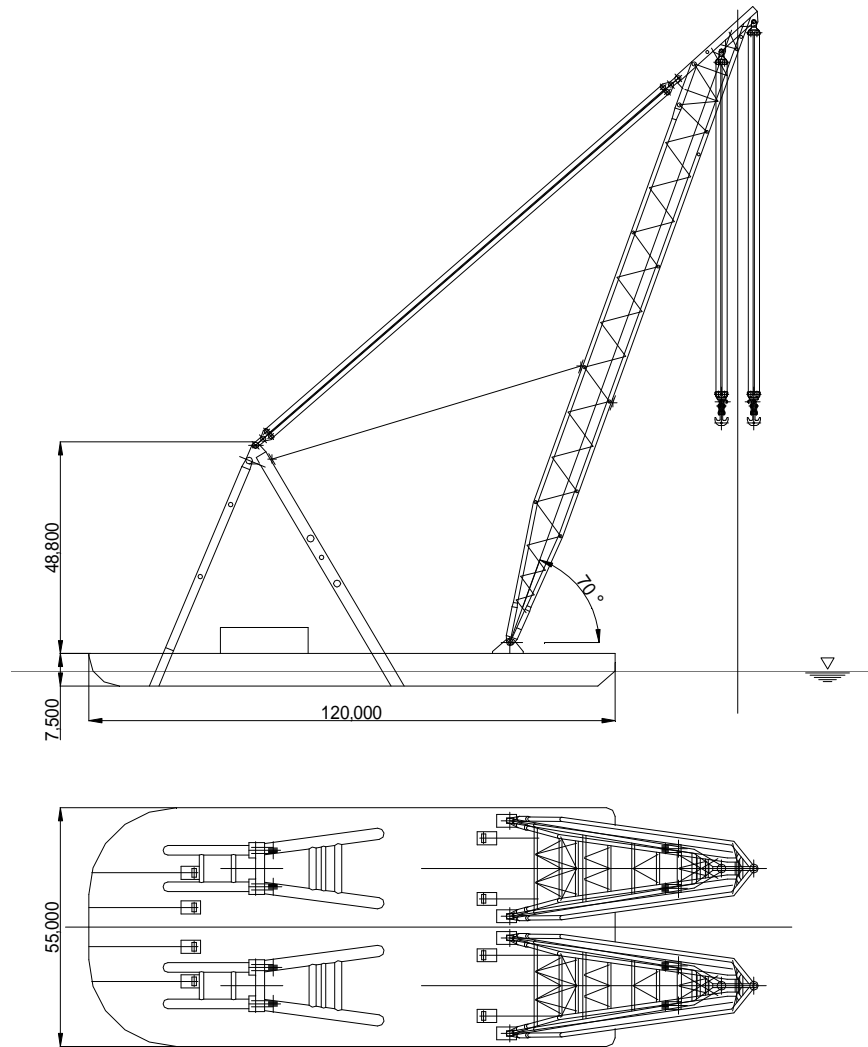


海翔 一般配置図



主要目

- 1. 船体部
 - 長さ 120.0m
 - 幅 55.0m
 - 深さ 7.5m
 - 喫水 (最大荷重時平均) 約4.2m
- 2. 起重機部
 - 型式 2連装ジブ起伏式
 - 主巻 (ジブ角度62°)
 - 定格荷重 4,100 t (1,025 t × 4)
 - アウトリーチ 約51.0m
 - 巻上高さ (水面上) 約120.0m
 - 巻上速度 約1.1m/min
- 3. 甲板機械部
 - 操船ウインチ 392KN(40t) × 6.6m/min 4台
 - アンカーウインチ 392KN(40t) × 6.6m/min 4台
 - ウインドラス 980KN(100t) × 5.0m/min 2台
 - 735KN(75t) × 6.0m/min 1台

荷重吊上げ時諸条件

定格荷重	ton	4,100	4,100	2,160	1,280	460	0
ジブ角度	度	70.0	62.0	50.0	40.0	25.0	16.4
アウトリーチ 前フック	m	32.3	51.7	77.8	96.2	116.8	124.4
アウトリーチ 後ろフック	m	24.9	43.4	68.6	86.4	106.8	114.6
揚程 前フック	m	132.7	123.5	104.9	85.5	51.6	--
揚程 後ろフック	m	126.0	117.9	101.1	83.4	51.1	--

ジブ角度は水面よりの角度となります。
揚程・喫水等についての詳細は、担当者にお問い合わせください。