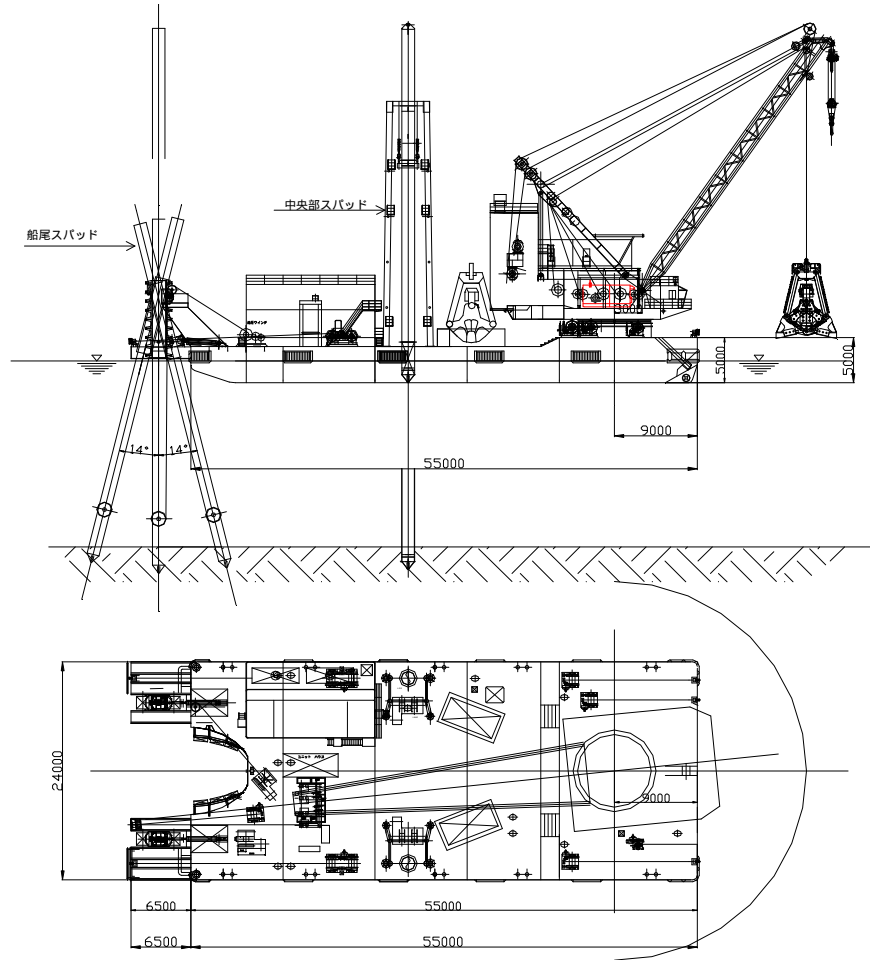


# 第11神星 一般配置図



## 主要目

1. 船体部	
長さ	55.0m
幅	24.0m
深さ	5.0/4.0m
喫水 (最大荷重時平均)	2.7m
2. 浚渫機械部	
浚渫深度 (水面下)	60m
作業半径	18~21m
巻上荷重	110 t
巻上速度	55m/min
巻下速度	80m/min
旋回速度	1.2rpm
3. 甲板機械部	
操船ウインチ	10 t × 6台
ウインドラス	10 t × 1台
バージ係留ウインチ	5 t × 2台
固定スパッド装置	1.4m × 39m 2基
歩行スパッド装置	1.3m × 39m 2基
サイドスラスタ	290PS