

1,600t^吊
全旋回式起重機船
兼 杭打船

SHINSHO-1600

神翔-1600



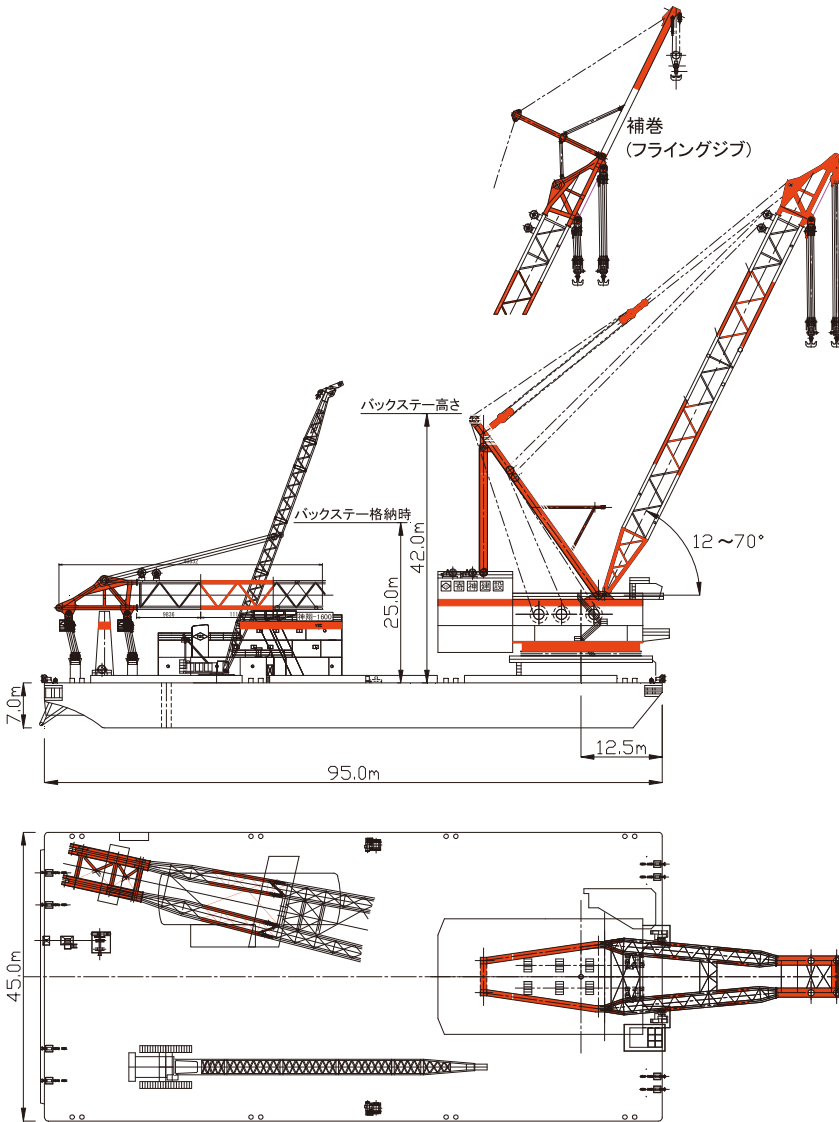
寄神建設株式会社

YORIGAMI MARITIME CONSTRUCTION CO.,LTD.

本社 〒652-0831 神戸市兵庫区七宮町2丁目1番1号
海洋部 TEL(078)681-3126 FAX(078)681-3170
船舶部 TEL(078)681-3125 FAX(078)682-8115
URL : <https://www.yorigami.co.jp>

神翔-1600 一般配置図

主要目



船体部

| | |
|-------------|-------|
| 長さ(全長) | 95.0m |
| 幅 | 45.0m |
| 深さ | 7.0m |
| 喫水(最大荷重時平均) | 5.2m |

起重機部

| | |
|----------------|--------------------------|
| 形式 | 全旋回ジブ起伏式 |
| 主巻 | (ジブ角度64.0°) |
| 定格荷重 | 1,600t(400t×4) |
| アウトリーチ(旋回中心より) | 約37.3m |
| 巻上高さ(水面上) | 62.2m |
| 巻上速度 | 1.5m/min |
| 旋回速度 | 0.3rpm |
| 補巻(フライングジブ) | (ジブ角度55.0°) |
| 定格荷重 | 150t×1 |
| アウトリーチ(旋回中心より) | 63.4m |
| 巻上高さ(水面上) | 85.3m |
| 主巻ウィンチ | 490KN(50t)×15/30m/min 4台 |
| 補巻ウィンチ | 196KN(20t)×20/60m/min 2台 |
| 雑用ウィンチ | 147KN(15t)×12/32m/min 4台 |
| 起伏ウィンチ | 686KN(70t)×11.1m/min 2台 |
| タガーウィンチ | 74KN(7.5t)×16/48m/min 2台 |

機関部

| | |
|--------|----------------------------|
| 主原動機 | 1,213KW(1,650PS)×720rpm 2台 |
| 発電機 | 1,375KVA×AC440KVA 2台 |
| 碇泊用原動機 | 259KW(360PS)×1,800rpm 2台 |
| 発電機 | 300KVA×AC440KVA 2台 |

甲板機械部

| | |
|-----------|---------------------------------|
| 操船ウィンチ | 245/81KN(25/8.3t)×16/48m/min 4台 |
| アンカーウィンチ | 245/81KN(25/8.3t)×16/48m/min 4台 |
| 呼び込ウィンチ | 49KN(5t)×20m/min 2台 |
| ウィンドラス | 294KN(30t)×11/25m/min 1台 |
| クローラークレーン | 100t 1台 |

杭打仕様

| | |
|-----------|-----------|
| フライングジブ取付 | |
| 使用ハンマー | IHC S-280 |

荷重吊上げ時諸条件

| | | 主 巻 | | | | | | 補巻(フライングジブ) | | | | | |
|------------------------|------|-------|-------|-------|------|------|------|-------------|------|------|------|------|------|
| 定格荷重 | ton | 1,600 | 1,600 | 1,300 | 800 | 500 | 300 | 150 | 150 | 100 | 50 | 20 | |
| ジブ角度 | 度 | 70.0 | 64.0 | 59.5 | 47.0 | 33.0 | 12.0 | 70.0 | 55.0 | 44.9 | 31.8 | 21.5 | |
| アウトリーチ (旋回中 心より) | 前フック | m | 32.2 | 39.3 | 44.4 | 57.2 | 68.0 | 78.0 | 40.2 | 63.4 | 76.8 | 90.7 | 98.5 |
| | 後フック | m | 29.1 | 35.3 | 39.8 | 51.0 | 60.9 | 69.2 | — | — | — | — | — |
| 揚程 | 前フック | m | 73.6 | 70.2 | 67.2 | 56.8 | 42.3 | 16.5 | 98.0 | 85.3 | 73.5 | 55.1 | 38.7 |
| | 後フック | m | 65.2 | 62.2 | 59.5 | 50.2 | 37.4 | 14.6 | — | — | — | — | — |

- ※ジブ角度は、水面よりの角度となります。
- ※揚程・喫水等についての詳細は、担当者にお問い合わせください。
- ※揚程は正面吊時を記載しています。