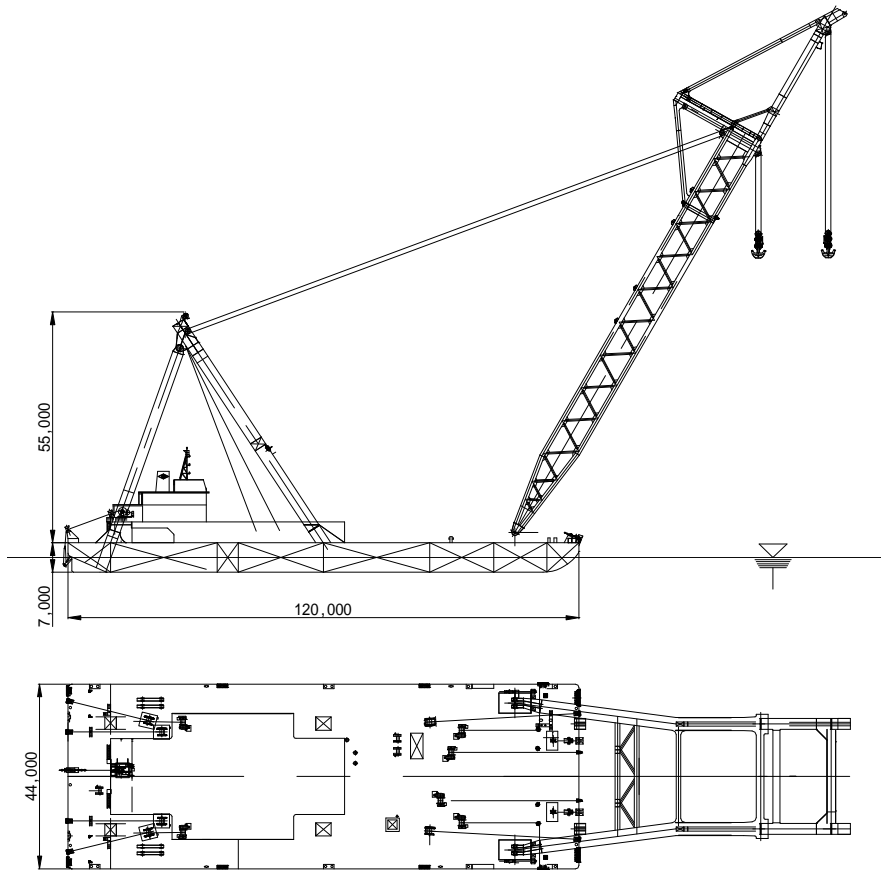


洋翔 一般配置図



主要目

- 1. 船体部
 - 長さ 120.0m
 - 幅 44.0m
 - 深さ 7.0m
 - 喫水 (最大荷重時平均) 5.7m
- 2. 起重機部
 - 型式 ジブ起伏式
 - 主巻 (ジブ角度73°)
 - 定格荷重 4,000 t (1,000 t × 4)
 - アウトリーチ
 - 前側フック 30.7m
 - 後側フック 21.0m
 - 巻上高さ (水面上)
 - 前側フック 126.5m
 - 後側フック 95.1m
 - 巻上速度 2.0m/min
- 3. 甲板機械部
 - 操船ウインチ 294KN(30t) × 20m/min 2台
 - アンカーウインチ 196KN(20t) × 20m/min 2台
 - ウインドラス
 - 船首 294KN(30t) × 20m/min 4台
 - 船尾 196KN(20t) × 20m/min 2台
 - 392KN(40t) × 5m/min 2台
 - 980KN(100t) × 20m/min 1台

荷重吊上げ時諸条件

定格荷重	ton	4,000	3,000	2,000	1,000	500	40
ジブ角度	度	73.0	61.0	53.4	42.0	34.7	25.0
アウトリーチ 前フック	m	30.7	57.3	72.5	92.4	102.9	114.0
アウトリーチ 後ろフック	m	21.0	41.2	52.7	67.7	75.6	83.9
揚程 前フック	m	126.5	114.4	104.6	86.2	72.6	52.2
揚程 後フック	m	95.1	85.8	78.5	64.7	54.4	39.0

ジブ角度は水面よりの角度となります。
揚程・喫水等についての詳細は、担当者にお問い合わせください。