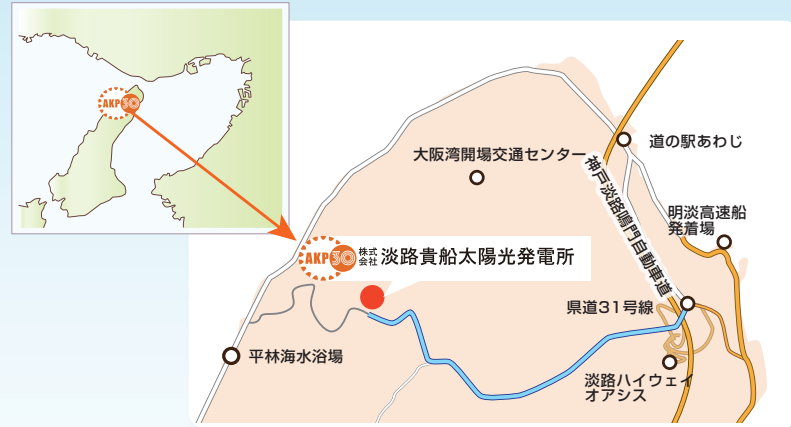


アクセスマップ

【交通アクセス】 淡路IC交差点直進、自動車で約4.5km 約7分です。
(道が狭く急なため、対向車には十分注意して下さい。)



【所在地】兵庫県淡路市野島貴船字平見313 【TEL】0799-82-3302

【見学のお申込】 予約制ですので、ご見学を希望される方は事前にご連絡をお願いします。
連絡先メールアドレス: AKP30@yorigami.co.jp

淡路貴船太陽光発電所のご案内

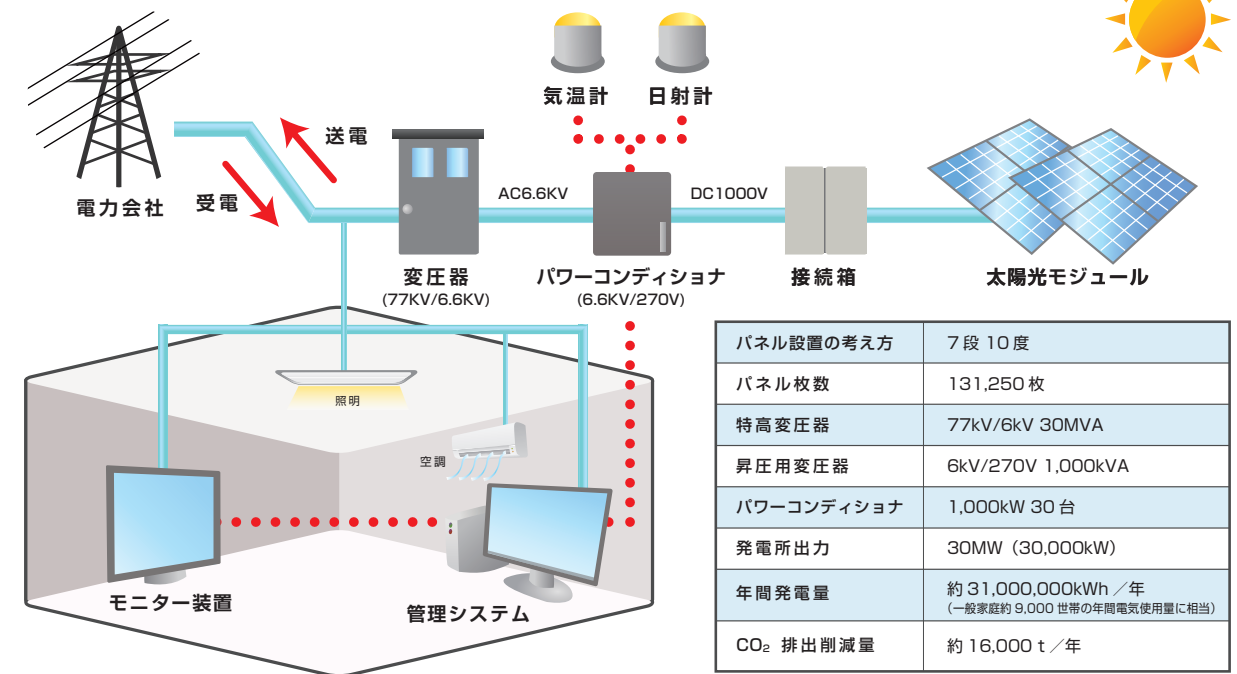


はじめに

淡路貴船太陽光発電所は、神戸市に本社を置く寄神建設株式会社が昭和48年より平成8年まで関西国際空港など主要埋立地への埋立土砂供給を行ってきた土取り跡地であり、平成12年に換地を完了した後、跡地利用について地権者様並びに関係自治体と協議を重ねてきました。平成23年8月26日に「電気事業者による再生可能エネルギー電気の調達に関する特別措置法」が国会で成立し、これと相前後して打ち出された「淡路環境未来島構想」の三本柱の内の「エネルギーの維持」を目的とした「再生可能エネルギーによる電力自給率の向上」に寄与できるのではないかと検討を開始し、淡路島では豊富な日照量を確保できるため太陽光発電事業に適しているとの結論を得るとともに、株式会社関電エネルギーソリューションのユーティリティサービスを採用することで、実施に至ったものです。



システム概要



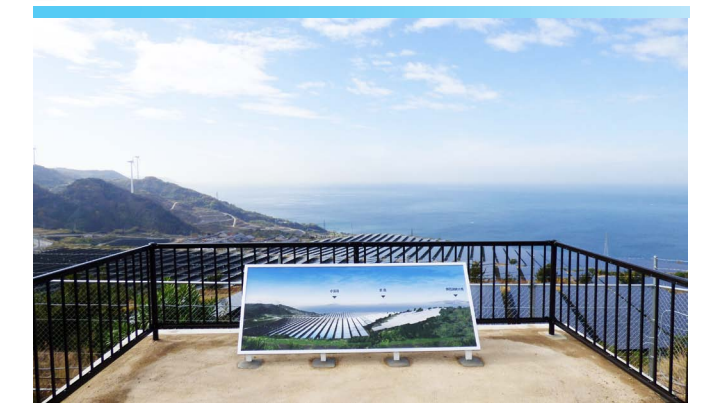
見学施設

管理事務所2階に設置された見学施設では、見学者の皆様にご理解を深めていただけるよう再生可能エネルギーのしくみが理解できるデジタルコンテンツや、発電所を展望できるカメラシステム、実際に電気を生み出せる体験学習コーナーなどを用意しています。

■ 展示室全景写真

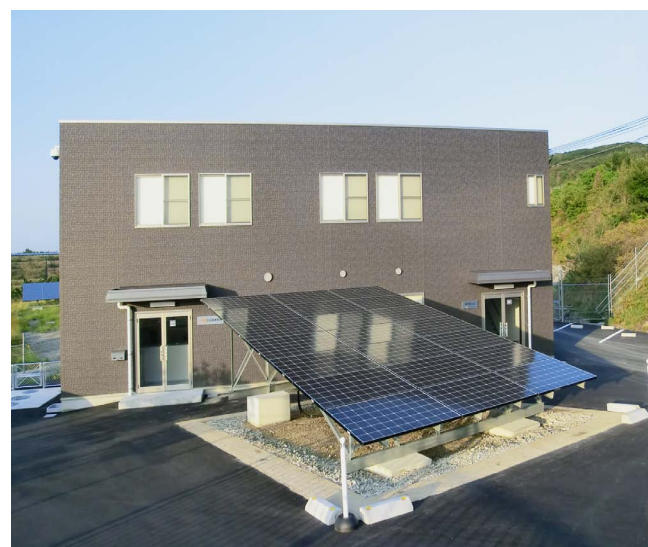


■ 屋外展望台写真



会社概要

- 社名
株式会社 淡路貴船太陽光発電所
※ 寄神建設株式会社の出資による事業目的会社
- 本社 / 発電所 所在地
兵庫県淡路市野島貴船字平見313
- 設立
2012年 4月5日
- 資本金
9005万円
- 事業内容
淡路島貴船地区における太陽光発電設備による発電事業及び当該発電設備による電力供給・販売



■ 現在の発電量と発電所の様子



■ 再生エネルギー学習コーナー



■ 体験学習コーナー

