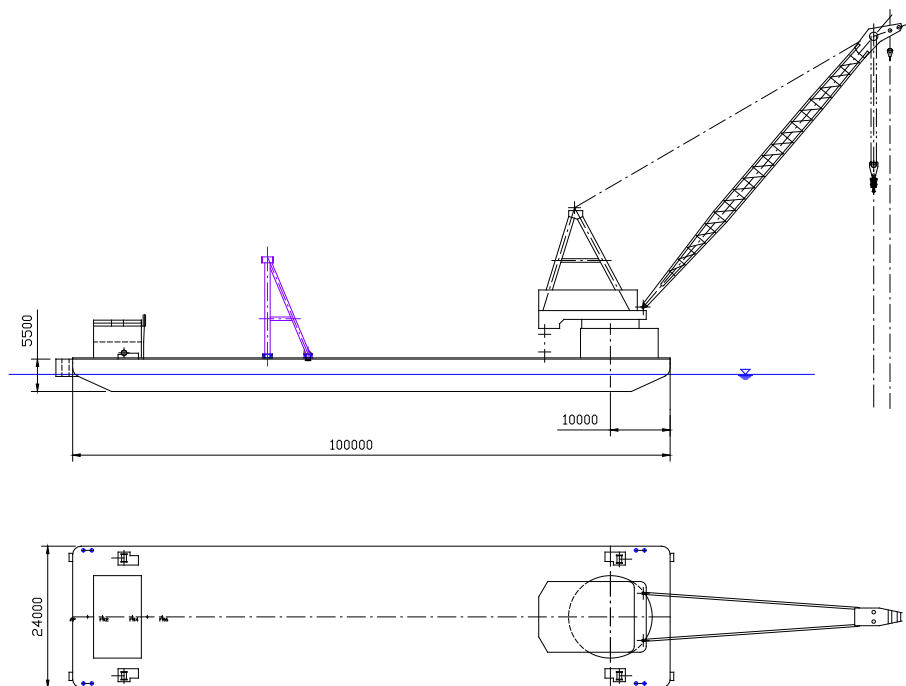


第2寄星 一般配置図



主要目

1. 船体部
 - 長さ 100.0m
 - 幅 24.0m
 - 深さ 5.5m
 - 喫水 3.2m
2. 起重機部
 - 型式 ジブ起伏式・旋回式
 - 主巻
 - 定格荷重 200 t (100 t × 2)
 - アウトリーチ (旋回中心より) 35.5m
 - 巻上高さ (水面上) 55.0m
 - 巻上速度 1.0m/min
 - 旋回速度 1/3~1/5RPM
3. 甲板機械部
 - 操船ウインチ 196KN (20t) × 10m/min 5台
 - 揚錨機 176.5KN (20t) × 9m/min 1台
 - スパットウインチ 441KN (45t) × 6m/min 1台

荷重吊上げ時諸条件

定格荷重	ton	200	200	125	80
ジブ角度	度	70.0	60.0	50.0	40.0
巻き上げ高さ	m	55.0	55.0	48.0	41.0
アウトリーチ	m	26.3	35.5	44.3	51.6

※ジブ角度は水面よりの角度となります。

※揚程・喫水等についての詳細は、担当者にお問い合わせください。