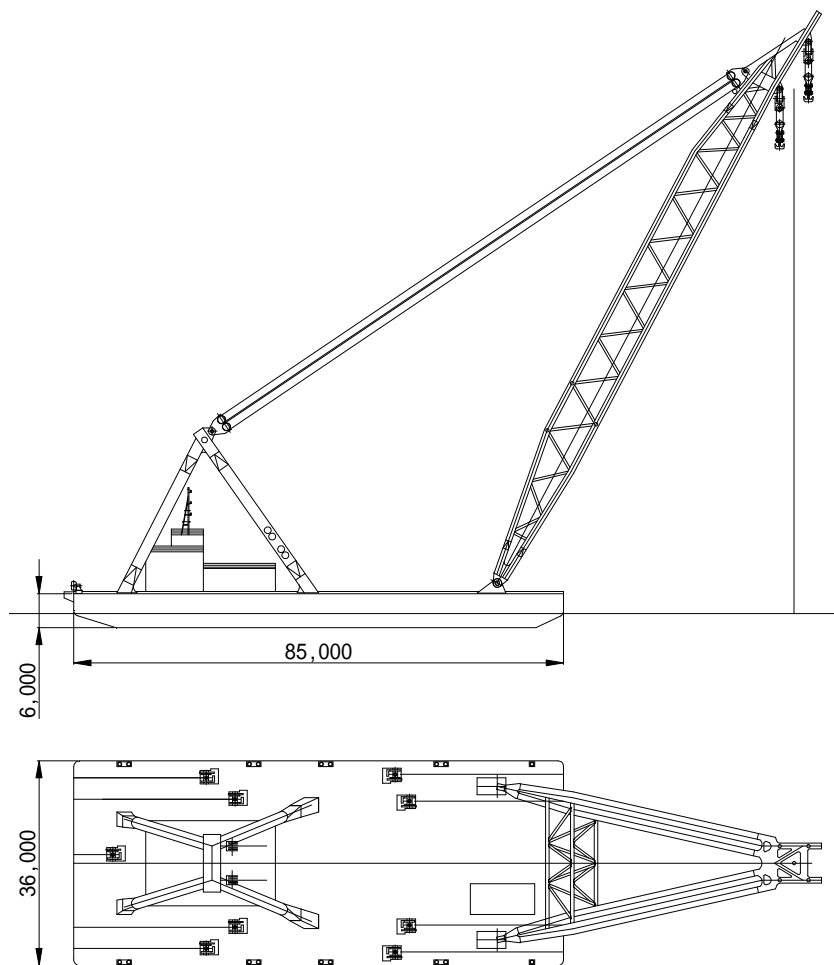


新建隆 一般配置図



主要目

- 1. 船体部
 - 長さ 85.0m
 - 幅 36.0m
 - 深さ 6.0m
 - 喫水 (最大荷重時平均) 約3.0m
- 2. 起重機部
 - 型式 ジブ起伏式
 - 主巻 (ジブ角度62.5°)
 - 定格荷重 1,400 t (350 t × 4)
 - アウトリーチ 約42.5m
 - 巻上高さ (水面上) 約88.5m
 - 巻上速度 1.0m/min
- 3. 甲板機械部
 - 操船ウインチ 294KN(30t) × 15m/min 4台
 - アンカーウインチ 294/98KN(30/10t) × 16/48m/min 4台
 - ウインドラス 294KN(30t) × 11m/min 1台
 - 枕錘ウインチ 294KN(30t) × 11m/min 1台

荷重吊上げ時諸条件

定格荷重	ton	1400.0	1400.0	1124.0	954.0	617.0	221.0
ジブ角度	度	70	63	55	50	40	30
アウトリーチ 前フック	m	29.6	42.5	54.4	61.8	74.8	85.1
アウトリーチ 後ろフック	m	26.0	37.7	48.6	55.3	67.1	76.6
揚程 前フック	m	95.1	88.4	80.6	74.7	61.2	46.0
揚程 後フック	m	86.2	80.1	73.1	67.7	55.4	41.7

ジブ角度は水面よりの角度となります。
 揚程・喫水等についての詳細は、担当者にお問い合わせください。