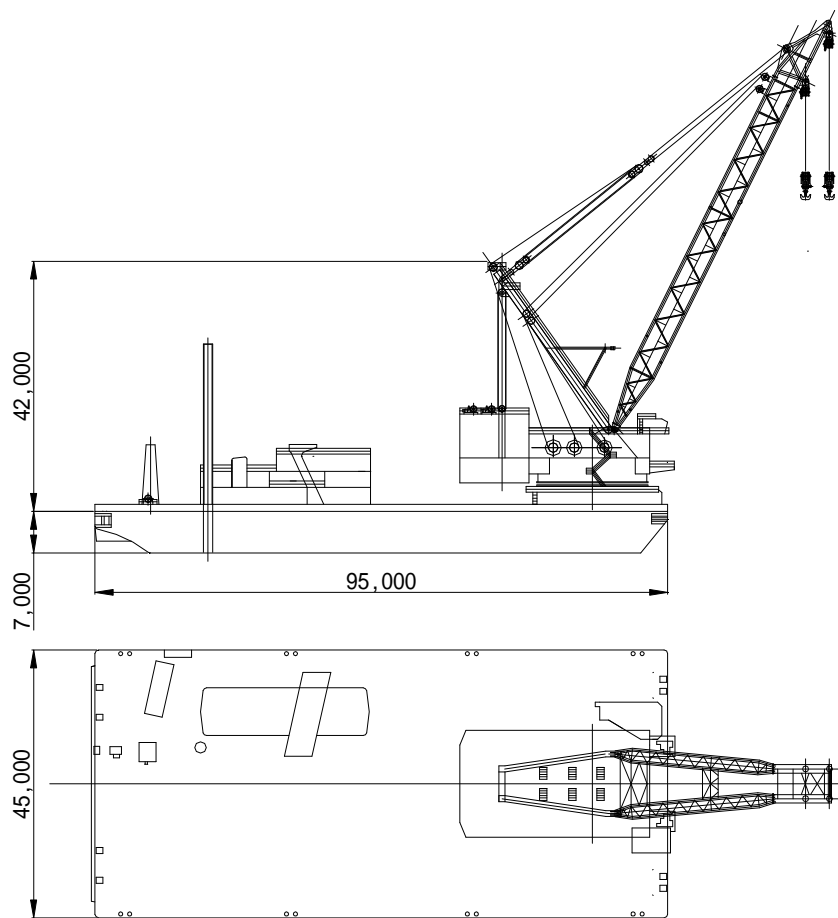


# 神翔1600 一般配置図



## 主要目

- 1. 船体部
  - 長さ 95.0m
  - 幅 45.0m
  - 深さ 7.0m
  - 喫水 (最大荷重時平均) 5.2m
- 2. 起重機部
  - 型式 全旋回ジブ起伏式
  - 主巻 (ジブ角度64°)
    - 定格荷重 1,600 t (400 t × 4)
    - アウトリーチ (旋回中心より) 約40.0m
    - 巻上高さ (水面上) 約73.0m
    - 巻上速度 3.0m/min
    - 旋回速度 0.3RPM
  - 主巻ウインチ 490KN(50t) × 15/30m/min 4台
  - 補巻ウインチ 196KN(20t) × 20/60m/min 2台
  - 雑巻ウインチ 147KN(15t) × 13/32m/min 4台
  - 起伏ウインチ 686KN(70t) × 11.1m/min 2台
  - タガーウインチ 74KN(7.5t) × 16/48m/min 2台
- 3. 甲板機械部
  - 操船ウインチ 245/81KN(25/8.3t) × 16/48m/min 4台
  - アンカーウインチ 245/81KN(25/8.3t) × 16/48m/min 4台
  - ウインドラス 294KN(30t) × 11/25m/min 1台

## 荷重吊上げ時諸条件

定格荷重	ton	1,600	1,400	1,200	1,000	800	650
ジブ角度	度	64.0	61.2	57.6	53.0	47.0	41.0
アウトリーチ 前フック	m	27.2	30.3	34.2	39.0	44.9	50.0
アウトリーチ 後ろフック	m	23.2	26.0	29.4	33.6	38.7	43.2
揚程 前フック	m	71.4	69.7	67.3	63.8	58.6	53.0
揚程 後ろフック	m	63.3	61.8	59.7	56.6	52.0	47.1